

## Informazioni Generali

### Sede Congressuale

Hotel Ramada  
Via Galileo Ferraris, 40 - 80142 Napoli

### ECM

L'evento è stato accreditato nell'ambito del programma nazionale di Educazione Continua in Medicina con l'obiettivo formativo tecnico-professionale n. 18 contenuti (conoscenze e competenze) specifici di ciascuna professione, di ciascuna specializzazione e di ciascuna attività ultraspecialistica. Malattie rare. L'evento è stato accreditato dal Provider Creo Educational S.r.l. (Id. ECM: 185156). Il corso è riservato a Medici specialisti in Nefrologia, Infermieri, Nutrizionisti. I crediti assegnati sono: 6,9. L'ottenimento dei crediti formativi è subordinato alla frequenza dell'intero progetto, al superamento del test di verifica dell'apprendimento e alla compilazione della scheda di valutazione.

L'iscrizione è a numero chiuso.

Si ringrazia per il contributo non condizionante:



### Provider ECM e Segreteria Organizzativa

Creo Educational Srl  
Provider Agenas n° 1594  
Piazza della Repubblica, 11/A - 20124 Milano  
Tel.0229536495 - segreteria1@creoeducational.it

## Responsabile Scientifico

### Adamasco Cupisti

Dipartimento di Medicina Clinica e Sperimentale  
Università di Pisa

### Andrea Galassi

U.O. Nefrologia e Dialisi  
ASST Santi Paolo e Carlo  
Presidio San Carlo  
Milano

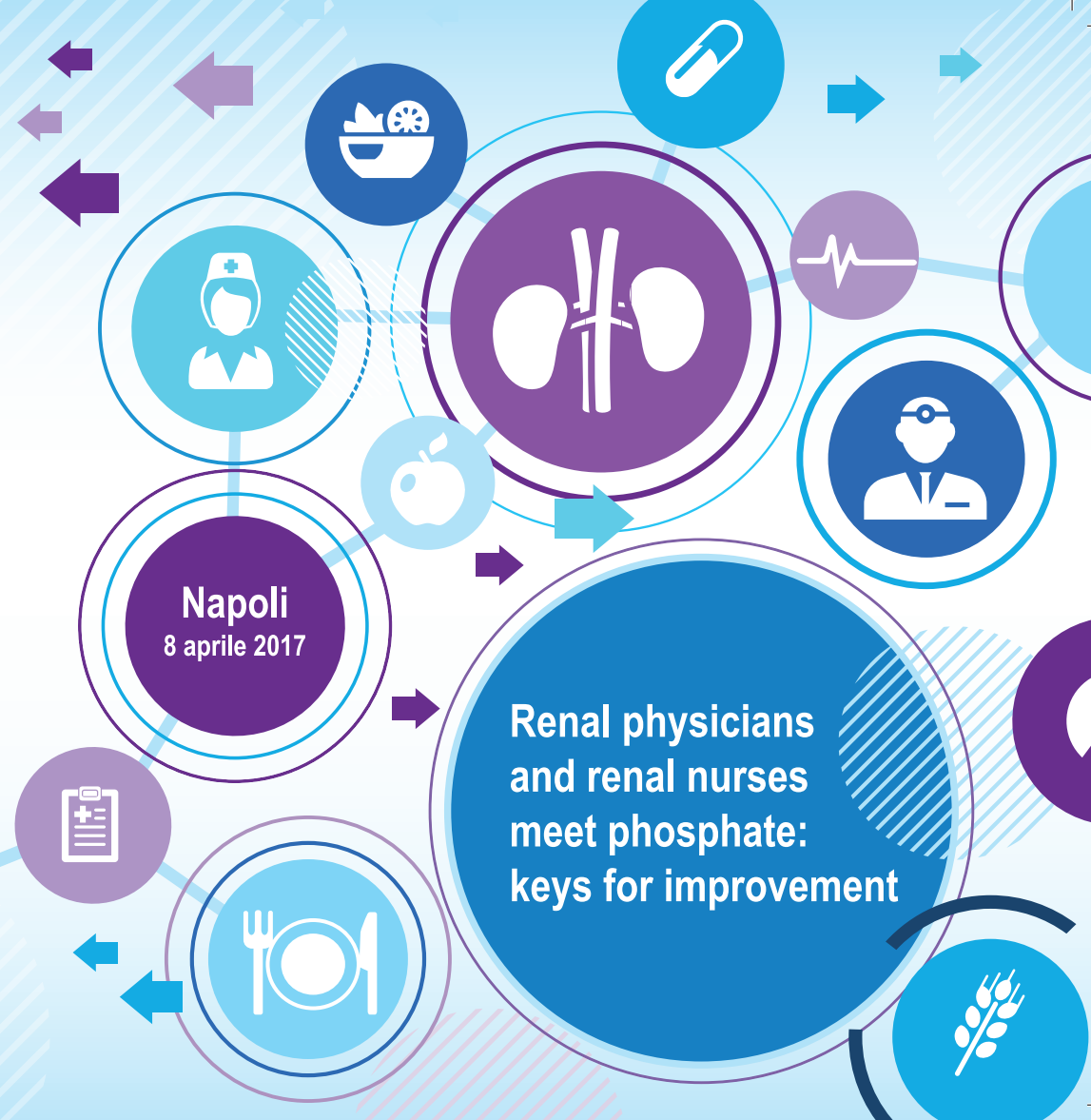
## Relatori

### Claudia D'Alessandro

Dipartimento di Medicina Clinica e Sperimentale  
Università di Pisa

### Luca De Nicola

Università degli Studi della Campania,  
Luigi Vanvitelli  
Seconda Università di Napoli



## ➔ Razionale

Il controllo del bilancio del fosforo in corso di insufficienza renale cronica rappresenta una delle sfide cliniche più attuali nell'ambito della prevenzione e cura del paziente renale. **La ritenzione di fosforo, l'incremento dei livelli di fosforemia e le risposte adattative ad esse correlate si associano infatti a un aumentato rischio di morbidità e di mortalità cardiovascolare e per tutte le cause a cominciare già dagli stadi iniziali della malattia renale cronica.**

I punti del bilancio del fosforo sui quali possiamo agire per limitarne la positività e quindi prevenire o correggere l'iperfosforemia dell'insufficienza renale sono: a) il contenuto e la tipologia del fosforo introdotto con la dieta, b) il suo assorbimento netto, che viene ridotto dai chelanti intestinali del fosforo e aumentato dai preparati attivi di VitD, e c) la capacità di rimozione di massa del fosforo con la dialisi.

Dati da studi osservazionali hanno dimostrato una **significativa associazione tra l'impiego delle terapie con chelanti intestinali del fosforo ed una migliore sopravvivenza nei pazienti sia in pre-dialisi sia in trattamento dialitico.** Sebbene alcuni trial randomizzati e controllati sembrano dimostrare una ridotta mortalità in corso di trattamento con chelanti del fosforo privi di calcio rispetto ai chelanti a base di calcio, questo tema resta ancora oggetto di discussione.

La complessità della patologia metabolica e cardiovascolare del soggetto uremico, può essere alla base dell'incongruenza fra i risultati degli studi in questo campo. Anche per queste motivazioni, le linee guida KDIGO internazionali suggeriscono di mantenere i livelli di fosforemia entro i range di normalità in IRC stadio 3-5 e verso i range di normalità in stadio 5D, consigliando di evitare terapie chelanti a base di calcio in presenza di calcificazioni vascolari, ipoparatiroidismo o ipercalcemia.

**Il corso, rivolto a medici e infermieri di nefrologia, intende approfondire l'inquadramento multidimensionale del sovraccarico di fosforo attraverso relazioni frontali e casi clinici interattivi, focalizzati sul tema della terapia nutrizionale, della terapia chelante e dell'adeguatezza dialitica.** La sinergia tra medico e infermiere, intesa come elemento imprescindibile per l'efficacia terapeutica, rivestirà un ruolo centrale in ogni fase della trattazione.

## Programma

Napoli, 8 aprile 2017

10.00 Registrazione

10.30 Presentazione del Corso – *A. Cupisti, L. De Nicola, A. Galassi*

**Moderatori: A. Cupisti, A. Galassi**

10.40 Fosforemia nella CKD non-dialitica: perchè è necessario normalizzarla? – *L. De Nicola*

11.10 Discussione

**Moderatori: L. De Nicola**

11.30 Bilancio del fosforo: work in team – *A. Galassi*

11.50 Il controllo del carico dietetico di fosforo nella CKD – *A. Cupisti*

12.10 La valutazione degli apporti dietetici e l'intervento nutrizionale – *C. D'Alessandro*

12.30 Discussione

13.00 Quick Lunch

**Tutor: A. Cupisti, C. D'Alessandro, A. Galassi, L. De Nicola**

14.00 Workshop Caso Clinico Interattivo

17.20 Discussione e analisi dei Casi Clinici – *A. Cupisti, C. D'Alessandro, A. Galassi, L. De Nicola*

17.40 Compilazione del questionario ECM

